



# Bulletin de l'Échiquier de l'Erdre

## Numéro 24 – Octobre 2017



### Citation du mois :

« Je ne crois pas en la psychologie, je crois aux bons coups. » Robert Fischer

### Interclubs Adultes : Journée 1

La première journée se déroulera les 7 et 8 octobre.

### Nationale 1 :

Tours – Échiquier de l'Erdre

Échiquier de l'Erdre - Chartres Echecs Metropole – Leves

### Nationale 4 :

Le Mans 3 – Échiquier de l'Erdre 2

### Régionale 1 :

Carquefou 2 – Échiquier de l'Erdre 3

### Départementale 1 :

Trignac 2 – Échiquier de l'Erdre 4

### INFOS PRATIQUES

Le club est ouvert pour du jeu libre tous les vendredis à partir de 19h45.

Les cours jeunes se déroulent le lundi, le mardi, le mercredi et le vendredi.

Les cours adultes sont le vendredi soir à partir de 20h.

2<sup>ème</sup> Open FIDE de Sucé sur Erdre les 3 et 4 mars 2018.

30<sup>ème</sup> Rapide du club le 17 juin 2018.

### CALENDRIER

#### Octobre 2017

01/10 : Coupe Mixte 44

07/10 : Tournoi d'Encouragement 1

08/10 : Interclubs Adultes 1

15/10 : Tremplin 44

21/10 au 28/10 : Open International de Sautron

#### Novembre 2017

01/11 : Coupe Loubatière 44

03/11 : Open Rétif – Ronde 1

04/11 : Interclubs Jeunes 1

11/11 et 12/11 : Championnats Départementaux Jeunes

# Zoom sur ... les équipes adultes

## LES GROUPES

Nationale 1 Adultes
Chartres Echecs Metropole - Leves
Cherbourg Octeville
Club 608 - Paris
Echiquier de l'Erdre
Gonfreville l'Orcher
Guingamp
J.E.E.N. - Paris
Lisieux
Poitiers-Migne Echecs 1
Rueil-Malmaison
Tours
Villejuif

Nationale 4 Adultes
Angers 2
Arconnay
Bonchamp les Laval
Chateaubriant
Echiquier de l'Erdre 2
La Ferte-Bernard
Le Mans 3
Sautron 2

Régionale 1 Adultes
C.E. Nantes 4
Carquefou 2
Cholet 1
Echiquier de l'Erdre 3
Geneston 1
Gorges-Clisson 2
St Sebastien sur Loire 1
Vertou 1

Départementale 1 Adultes
Carquefou 3
Carquefou 5
Ce Nantes 5
Chateaubriant 2
Echiquier de l'Erdre 4
Saint-Nazaire 3
Trignac 2
Vertou 2

## COMPÉTITIONS NATIONALES

### Nationale 1 Adultes (Groupe A) – Capitaine : Mickaël Hutois

L'équipe s'est maintenue la saison dernière grâce à un repêchage consécutif aux forfaits de plusieurs équipes. Il s'agira de la troisième saison de suite à ce niveau pour l'équipe qui conserve le même objectif que les précédentes saisons à savoir le maintien. Pour cela, nous pouvons compter sur les trois nouvelles recrues, Thibaut, Floryan et Emilie !

### Nationale 4 Adultes (Pays de Loire II) – Capitaine : Pedro Algaba

Un groupe difficile pour notre seconde équipe avec pas mal de belles équipes. Le maintien semble être un objectif cohérent en espérant même un peu mieux.

## COMPÉTITIONS RÉGIONALES

### Régionale 1 Adultes (Groupe C) – Capitaine : Patrick Le Goff

L'équipe vient de monter dans cette division suite à une année parfaite. Le but de l'équipe est donc de rester dans cette division après les 7 matches de la saison.

## COMPÉTITIONS DÉPARTEMENTALES

### Départementale 1 Adultes (Groupe A) – Capitaine : Olivier Pasquier

Cette équipe a brillamment réussi à se maintenir la saison dernière. L'équipe étant un peu affaiblie du fait de notre nouvelle régionale, l'objectif de l'équipe reste le même que celui de l'année dernière.

# Actualités du mois de septembre

## Open de Sautron

Sautron organisait son traditionnel open de rentrée du 1<sup>er</sup> au 3 septembre. Pour cette occasion, six joueurs du club ont fait le cours déplacement : Mickaël, Peio, Stéphane, Ronan, Floryan et Edouard. Peio termine le tournoi invaincu et avec 5 points sur 6 termine 2<sup>ème</sup> du tournoi à égalité de point avec le vainqueur Xavier Bedouin.

24e Open A de la ville de Sautron									
Grille américaine après la ronde 6									
Pl		Nom	Elo	Cat.	Ligue	Pts	Tr.	Bu.	Perf
1	m	BEDOUIN Xavier	2321 F	SenM	NAQ	5	22½	25½	2389
2	f	DUBOUE Peio	2403 F	SenM	PDL	5	22	24½	2424
3	f	MIGOT Tangi	2360 F	SenM	BRE	5	21½	24½	2422
14	f	CROUAN Stephane	2163 F	SenM	PDL	4	18½	21	2060
18	f	LE GOFF Ronan	2280 F	SenM	PDL	4	18	20	2154
21	f	EUGENE Floryan	2344 F	CadM	PDL	4	15	16½	2621
29		HUTOIS Mickael	2207 F	SenM	PDL	3½	16½	18	1942

Edouard termine à 2 points dans le tournoi réservé aux jeunes et ceci pour son premier tournoi lent !

24e Open B de la ville de Sautron									
Grille américaine après la ronde 9									
Pl		Nom	Elo	Cat.	Ligue	Pts	Tr.	Bu.	Perf
1		STEFF Thierry	1380 F	SepM	IDF	8½	38	42½	1612
2		ROBERT Cecil	1107 F	PouM	IDF	7	38	45	1390
3		PEROCHON Sami	1151 F	BenM	NAQ	6½	36	41½	1355
11		BRIAND Edouard	1009 E	PpoM	PDL	2	31½	36	890

## Rapide de Gétigné

Le 24 septembre, Gétigné organisait son tournoi rapide. Le tournoi fut une réussite avec une centaine de joueurs présents. François, Christophe et Mickaël participaient au tournoi principal. Mickaël termine à la 4<sup>ème</sup> place avec 5,5 points sur 7.

11ème Grand Prix de la Ville de Gétigné_2017								
Grille américaine après la ronde 7								
Pl		Nom	Rapide	Cat.	Ligue	Pts	Tr.	Perf
1		FLACHET Thierry	2280 R	SepM	PDL	6	29	2284
2		MUNKHBAYAR Janjaadorj	2150 R	SenM	PDL	6	28½	2178
3		LE PEN Steven	1959 R	SenM	PDL	5½	30	2176
4		HUTOIS Mickael	2169 R	SenM	PDL	5½	29	2224
12		MINOUS Francois	1940 R	SenM	PDL	5	26	1951
37		HUTOIS Christophe	1730 R	SepM	PDL	4	19½	1655

Dans le tournoi réservé aux jeunes, Edouard marque 3 points et termine 25<sup>ème</sup> sur les 32 participants.

11ème Grand Prix de la Ville de Gétigné_2017_Jeun								
Grille américaine après la ronde 7								
Pl		Nom	Rapide	Cat.	Ligue	Pts	Tr.	Perf
1		BOCKSER Loan	1200 R	PouM	PDL	6	29½	1421
2		VERHILLE Emile	1190 R	PouM	PDL	6	29	1428
3		BELGHOUL Meyer	1160 R	PupM	PDL	5½	25	1316
25		BRIAND Edouard	860 R	PpoM	PDL	3	19½	982

# Le concours

## REGLEMENT

Tous les membres de l'Échiquier de l'Erde peuvent participer au concours. Pour jouer, il suffit d'envoyer les réponses aux diagrammes et aux questions par mail en précisant bien vos noms et prénoms. Chaque bonne réponse rapporte 1 point, 1 point bonus est accordé si vous répondez correctement à tous les exercices d'un même bulletin.

Adresse mail pour les réponses :  
bulletin@echiquierdelerde.fr

## SOLUTIONS DES DIAGRAMMES DU N°23

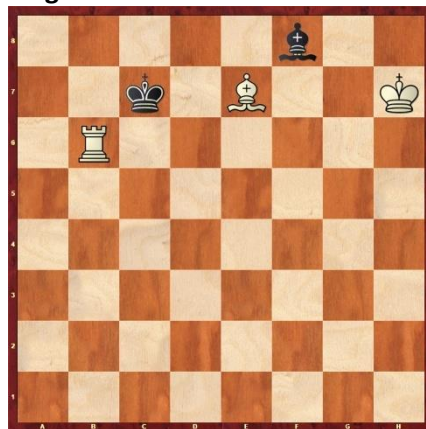
### Diagrammes :

1 : 1.Ce4 Rxe4 2.a7 h1=D 3.a8=D +-

2 : 1...Dg3 +-

3 : 1.Fxf7 +-

Diagramme 1



Les blancs jouent et gagnent

Diagramme 2



Les noirs jouent et gagnent

Diagramme 3



Les blancs jouent et gagnent

*Dans chacune des 3 diagrammes ci-contre vous devez trouver le coup ou la suite de coups qui vous mènent à la victoire (gain de pièces adverses, promotion d'un pion en dame ou bien échec et mat).*

## RÉPONSES AUX QUESTIONS DU N°23

1 : Le système Suisse.

2 : Il s'agit de Jolly Jumper que l'on voit jouer aux échecs contre Lucky Luke dans un album.

3 : Les trois grands principes sont : contrôler le centre, développer ses pièces et sécuriser son roi.

## QUESTIONS

### Question 1 : Arbitrage

En Allemagne, si vous dites "Rémi" à votre adversaire, que va-t-il comprendre ?

### Question 2 : Culture échiquéenne

Quel mot allemand signifiant éclair désigne une partie d'échecs au temps de jeu limité ?

### Question 3 : Ouverture

Comment s'appelle l'ouverture qui commence par :  
« 1.d4 d5 2.c4 e6 3.Cc3 c5 » ?