



Bulletin de l'Échiquier de l'Erdre

Numéro 43 – Juin 2019



Citation du mois :

" Le jeu d'échecs fait naître et fortifie en nous plusieurs qualités précieuses dans le cours de l'existence, telles que la prévoyance, la circonspection, la prudence, et la persévérance. " Benjamin Franklin

Fin des Interclubs adultes et jeunes

Coupe de la Ligue :

Finale

Dimanche 23 juin : Échiquier de l'Erdre – La Bruffière

La rencontre se disputera au club.

Réinscription

Afin d'organiser la saison prochaine au mieux, merci de nous remplir vos inscriptions au plus vite.

Les échecs étant considéré comme un sport, il est obligatoire de fournir un certificat médical, valable 3 ans.

INFOS PRATIQUES

Le club est ouvert pour du jeu libre tous les vendredis à partir de 19h45.

Les cours jeunes se déroulent le lundi, le mardi, le mercredi et le vendredi.

Les cours adultes sont le vendredi soir à partir de 20h.

CALENDRIER

Juin 2019

08/06 au 10/06 : Open de la Ligue

15/06 : AG du club

16/06 : Rapide de Sucé sur Erdre

23/06 : Rapide de Saint-Nazaire

23/06 : Finale de la coupe de la Ligue

30/06 : Rapide de Carquefou

Actualités du mois de mai

Rapide de Geneston

Plus de cent joueurs participaient au 3^{ème} rapide de Geneston le dimanche 1^{er} mai. Mickaël remporte le tournoi principal avec 6,5 points sur 7 ! Floryan termine 4^{ème} avec six points.

3ème open rapide de Geneston - A									
Grille américaine après la ronde 7									
Pl		Nom	Rapide	Cat.	Ligue	Pts	Tr.	Bu.	Perf
1	f	HUTOIS Mickael	2172 F	SenM	PDL	6½	31	34	2415
2	f	LUCAS Arthur	2130 F	CadM	PDL	6	30½	34½	2353
3		FLACHET Thierry	2160 N	SepM	PDL	6	30	33	2305
4	f	EUGENE Floryan	2160 N	JunM	PDL	6	27½	31½	2198
19		PELLEGRINI Thibaud	1822 F	SenM	PDL	5	24½	25½	1933
26		CHARRAIS Kevin	1910 N	SenM	PDL	4	27	29	1876
27		MINOUS Francois	1910 N	SenM	PDL	4	27	29	1850
64		HUTOIS Christophe	1600 N	SepM	PDL	3	21	23	1625

Dans le tournoi jeune, Arthur est à égalité avec le vainqueur du tournoi mais deuxième au départage ! Edouard réalise un bon tournoi avec 5 points et une belle 4^{ème} place.

3ème rapide de Geneston - tournoi B									
Grille américaine après la ronde 7									
Pl		Nom	Rapide	Cat.	Ligue	Pts	Tr.	Bu.	Perf
1		GOUBILIERE Julie	1240 N	PupF	PDL	6	27	29½	1378
2		BRIAND Arthur	1300 N	PupM	PDL	6	26½	29½	1457
3		ARCHAMBAUD Clemence	1240 N	PupF	PDL	5	27	30	1234
4		BRIAND Edouard	1240 N	PpoM	PDL	4½	29½	32	1220

Rapide de la Roche sur Yon

La semaine suivante, le club de la Roche sur Yon organisait son rapide annuel. Mickaël est second du tournoi avec 6 points sur 7 et Floryan 8^{ème} en réalisant cinq points.

15e Rapide de La Roche-sur-Yon_A								
Grille américaine après la ronde 7								
Pl		Nom	Rapide	Cat.	Ligue	Pts	Tr.	Perf
1	g	LAGARDE Maxime	2611 F	SenM	PAC	6½	30	2651
2	f	HUTOIS Mickael	2172 F	SenM	PDL	6	27½	2405
3	f	LUCAS Arthur	2130 F	CadM	PDL	5½	30½	2353
8	f	EUGENE Floryan	2160 N	JunM	PDL	5	26	2059

Finale des tournois d'encouragement

Merci à tous les jeunes pour leur participation tout au long de la saison ! Classement de la finale des tournois d'encouragement : Nathan termine sur le podium avec 5.5/7 suivi de Mathéo et Mathis !

TE44 2018-2019 J8									
Grille américaine après la ronde 7									
Pl		Nom	Rapide	Cat.	Ligue	Pts	Bu.	Tr.	Perf
1		LE CORRONC Alan	1380 N	PupM	PDL	6	32	30	1577
2		FERNANDES MERLET Nolan	1410 N	PupM	PDL	6	30½	27½	1574
3		MIRO DEL VALLE Nathan	1310 N	PupM	PDL	5½	29½	27	1324
4		MEVEL-LELOU Matheo	1460 N	BenM	PDL	5	34	30	1443
5		ROQUAIN Mathis	1340 N	BenM	PDL	5	32½	30	1429
10		GUICHOUX Elouan	1160 N	PupM	PDL	5	24	22½	1221
19		LAUER-PAPAIL Mathieu	1100 N	BenM	PDL	4	23	21½	1114
23		ROQUAIN Jade	1250 N	PupF	PDL	3	26	24	987
25		PASQUEREAU Mateo	990 N	PupM	PDL	3	24	22½	972
34		MIRO DEL VALLE Sarah	990 N	PouF	PDL	2½	18½	17½	875

Open FIDE de Carquefou

Le club a collectionné les 3^{ème} place lors du 4^{ème} Open FIDE de Carquefou. En effet, Stéphane termine 3^{ème} de l'open A avec 3,5 sur 5, Timothée également avec 4 points dans l'open B et enfin Edouard finit aussi sur la troisième marche du podium avec un score de 5,5/10 !

4ème Open FIDE Carquefou Echecs							
Grille américaine après la ronde 5							
Pl	Nom	Elo	Cat.	Ligue	Pts	Tr.	Perf
1	KOLLAR Romain	2135 F	CadM	PDL	4½	12½	2346
2	ROUSSEL Simon	2149 F	JunM	PDL	4	12½	2222
3	f CROUAN Stephane	2184 F	SenM	PDL	3½	10½	2138
16	LE LOCH Briac	1550 F	BenM	PDL	1	11	1669

4ème Open FIDE Carquefou - Tournoi B							
Grille américaine après la ronde 5							
Pl	Nom	Elo	Cat.	Ligue	Pts	Tr.	Perf
1	FRETEL Didier	1644 F	SepM	PDL	4½	13½	1905
2	LE PEN Michel	1686 F	SenM	PDL	4	15	1717
3	DEBIE Timothee	1474 F	BenM	PDL	4	12	1736
10	COLAS Bruno	1598 F	SepM	PDL	3	16	1548
12	DEBIE Gwenael	1477 F	PupM	PDL	3	12	1413
30	MEVEL-LELOU Matheo	1377 F	BenM	PDL	1½	11½	1258
35	DEBIE Anne-Francoise	1008 F	SepF	PDL	1	10½	1286

4ème Open FIDE Carquefou - Tournoi C											
Grille après la ronde 10											
	Moyenne : 1040	Elo	1	2	3	4	5	Pts	SB	Perf	
1	Louis PIRAUD	1040 N	1	1	0½	1½	1	1	8	33	1194
2	Stephane PERRIN	1010 N	0	0	1	1	1	0	7	26	1100
3	Edouard BRIAND	1042 F	1½	0	0	1	1	0	5½	21½	953
4	Damien MENARD	1099 E	0½	0	0	0	1	1	5½	17½	953
5	Xavier LEAUTE	1009 E	0	0	0	1	0	0	4	12½	840

Coupe de la Ligue

Le club s'impose 2-0 contre la Ferté Bernard et défendra donc son titre face au club de la Bruffière le dimanche 23 juin !

1/2 finale		
Echiquier de l'Erdre	2 - 0	La Ferte Bernard
DE PIERREFEU Thibaut 2178	1 - 0	LAMERANT Olivier 2111
f DUBOUE Peio 2396	X - X	GITS Alexis 1933
f LE GOFF Ronan 2237	X - X	THAS Fabrice 1721
f EUGENE Floryan 2303	1 - 0	CHAILLOU Vincent 1681

Coupe 2000

La phase interrégionale de la coupe 2000 s'est déroulée le dimanche 26 mai à Nantes. Notre équipe s'impose à deux reprises pour un match nul et s'empare de la 2^{ème} place juste derrière Yffiniac !

Ronde 1 :

CE Nantes (1) 1-1 Échiquier de l'Erdre

Ronde 2 :

Échiquier de l'Erdre 2-0 CE Nantes (2)

Ronde 3 :

Brest 1-3 Échiquier de l'Erdre

Classement :

Pl.	Equipe	Pts	j.	d.	p.	c.
1	Yffiniac	9	3	6	8	2
2	Échiquier de l'Erdre	8	3	4	6	2
3	Angers 1	6	3	0	6	6
4	CE Nantes 1	5	3	-1	4	5
5	CE Nantes 2	5	3	-2	4	6
6	Brest	3	3	-7	2	9

Le concours

REGLEMENT

Tous les membres de l'Échiquier de l'Erdre peuvent participer au concours. Pour jouer, il suffit d'envoyer les réponses aux diagrammes et aux questions par mail en précisant bien vos noms et prénoms. Chaque bonne réponse rapporte 1 point, 1 point bonus est accordé si vous répondez correctement à tous les exercices d'un même bulletin.

Adresse mail pour les réponses :
bulletin@echiquierdelerdre.fr

SOLUTIONS DES DIAGRAMMES DU N°42

Diagrammes :

1 : 1.Cf6+ gxf6 2.gxf6 +-

2 : 1.De7 suivi de Df8+ +-

3 : 1...e4 2.Fg4 f5 3.Fh3 g4 +-

Diagramme 1



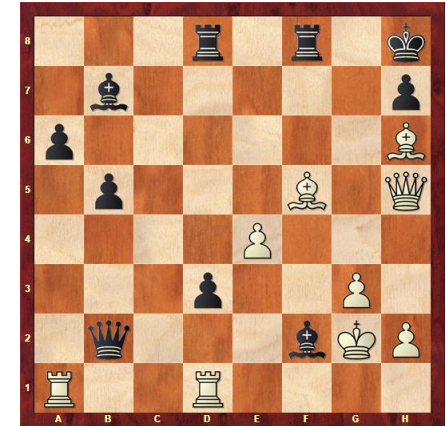
Les noirs jouent et gagnent

Diagramme 2



Les blancs jouent et gagnent

Diagramme 3



Les blancs jouent et gagnent

Dans chacune des 3 diagrammes ci-contre vous devez trouver le coup ou la suite de coups qui vous mènent à la victoire (gain de pièces adverses, promotion d'un pion en dame ou bien échec et mat).

RÉPONSES AUX QUESTIONS DU N°42

1 : Le DAFPE est le diplôme d'animateur de la FFE.

2 : Magnus a remporté ses deux tournois sur le score de 7,5/9 !

3 : Il s'agit du début Grob.

QUESTIONS

Question 1 : Arbitrage

Qu'est-ce qu'un AO ?

Question 2 : Culture échiquéenne

Qui est le tenant du titre du TOP 12 ?

Question 3 : Ouverture

Par quels coups commencent le gambit-roi ?