



Bulletin de l'Échiquier de l'Erdre

Numéro 34 – Septembre 2018



Citation du mois :

« Le système Elo représente seulement une moyenne. Il est simplement un indicateur de votre stabilité » Anatoli Karpov.

Faits marquants de la saison 2017-2018 :

- Victoire en coupe de la Ligue, 6^{ème} victoire dans la compétition ce qui constitue un record
- Organisation d'un open FIDE
- Organisation d'un rapide
- Organisation d'un tournoi en cadence « blitz », le blitz 44
- Club le plus représenté dans les tournois d'encouragement
- Seul club de la région évoluant en Nationale 1 Adultes
- Ronan champion de Ligue suite à sa victoire au tournoi André Pohu
- Peio 5^{ème} du championnat de France Adultes, au tournoi « Accession »
- cinq qualifiés aux championnats de France jeunes : Edouard, Sarah, Gwenaël, Briac et Timothée

Ronan Martineau est notre nouveau trésorier, il remplace Chrystèle.

INFOS PRATIQUES

Le club est ouvert pour du jeu libre tous les vendredis à partir de 19h45.

Les cours jeunes se déroulent le lundi, le mardi, le mercredi et le vendredi.

Les cours adultes sont le vendredi soir à partir de 20h.

3^{ème} Open FIDE de Sucé sur Erdre les 22 et 23 décembre 2018. 31^{ème} Rapide du club le 16 juin 2019.

CALENDRIER

Septembre 2018

08/09 : Forum des associations

12/09 : Reprise des cours

15/09 et 16/09 : Open FIDE de la Bruffière

23/09 : Rapide de Domloup

30/09 : Rapide de Gétigné

Octobre 2018

06/10 : Tournoi d'Encouragement 1 à Geneston

07/10 : Interclubs Adultes 1

Zoom sur ... les cours au club

Les cours au club sont distillés par 3 entraîneurs :

- Christophe (cours débutants et progressions)
- Peio (cours élites)
- Ronan (cours adultes)

Ils ont lieu :

- le lundi de 17h45 à 18h45
- le mardi de 17h45 à 18h45
- le mercredi de 14h00 à 15h00
- le mercredi de 15h00 à 16h00
- le vendredi de 17h15 à 18h15
- le vendredi de 18h15 à 19h15
- le vendredi de 17h45 à 18h45
- le vendredi de 19h00 à 20h30
- le vendredi de 20h00 à 21h30

Le club est ouvert le vendredi soir en temps libre pour les joueurs voulant jouer entre eux.

Le club donne également des cours dans des écoles et collèges par l'intermédiaire de Christophe.

Nous intervenons dans les deux écoles de Sucé sur Erdre, l'école Saint-Etienne et l'école René Descartes. En ajoutant l'école Sainte-Thérèse, l'école Joseph Fraud, l'école Alexandre Vincent, l'école Beausoleil et le collège Helder Camara, le club s'inscrit dans une politique de développement des échecs dans le milieu scolaire.

Un tournoi départemental scolaire est organisé chaque saison regroupant près de 200 joueurs chaque saison. Cette année, c'est le club qui l'organisera le mercredi 19 décembre à Machecoul.

Il s'agit d'une compétition individuelle mais aussi par équipes. Les meilleurs écoles, collèges et lycées seront qualifiés pour la phase académique, elle-même qualificative pour la phase nationale.

Le tournoi se déroulera en 8 ou 9 parties à la cadence rapide soit 15 minutes par joueur. Le classement des équipes s'effectuera en prenant en compte les résultats des huit meilleurs de chaque école ou collège dont au moins deux garçons et deux filles. Pour les lycées, ce sont des équipes de quatre joueurs.

Actualités du mois de Juillet et Août

Résultats des opens de l'été

Durant les vacances, les joueurs du club ont participé à plusieurs opens :

- Saint-Lô du 07 au 14 juillet
- Les Sables d'Olonne du 14 au 20 juillet
- Avoine du 21 au 29 juillet
- Championnats de France Adultes du 18 au 26 août à Nimes
- Dieppes du 25 août au 1^{er} septembre
- Sautron du 31 août au 02 septembre

Grilles américaines

Saint-Lô

Open des Petits							
Grille américaine après la ronde 11							
Pl	Nom	Elo	Cat.	Ligue	Pts	Perf	Tr.
1	VEDMEDIUC Artiom	1096 F	PouM		10½	1707	70½
2	TRAN Thomas	1357 F	PupM	IDF	9	1429	69
3	ROBIC Yael	1191 F	PouM	BRE	8½	1371	70½
58	MIRO DEL VALLE Nathan	1080 N	PupM	PDL	6	1142	52
72	GUICHOUX Elouan	1085 F	PouM	PDL	5½	1158	60

Open Jeunes 2018							
Grille américaine après la ronde 9							
Pl	Nom	Elo	Cat.	Ligue	Pts	Perf	Tr.
1	ROUSSEL Antoine	1758 F	MinM	PDL	7½	1959	43
2	TALMACI Alexandru	1991 F	CadM		7½	1934	46½
3	BENETEAUDES MOULIERES Mael	1553 F	CadM	NOR	7½	1919	46
93	BOURAIN Maxime	1190 N	BenM	PDL	4½	1270	32½
126	MEVEL-LELOU Matheo	1267 F	BenM	PDL	3½	1246	36
139	ROQUAIN Mathis	1111 F	BenM	PDL	3	1117	31½
152	PERRIER Victor	1030 N	BenM	PDL	3	1023	25

Open Coquereau							
Grille américaine après la ronde 9							
Pl	Nom	Elo	Cat.	Ligue	Pts	Perf	Tr.
1	DGEBUADZE Alexandre	2519 F	SenM	NOR	7	2491	43
2	VIEL Simon	2316 F	CadM	NOR	7	2464	45½
3	WILLEMS Niels	2237 F	CadM	OCC	7	2459	44
36	HUTOIS Mickael	2275 F	SenM	PDL	5	2048	36

Avoine :

33ème Open International d'Avoine							
Grille américaine après la ronde 9							
Pl	Nom	Elo	Cat.	Ligue	Pts	Tr.	Perf
1	g ORTIZ SUAREZ Isan Reynaldo	2548 F	SenM		7½	47	2565
2	g NAUMKIN Igor	2379 F	SepM	PAC	7½	45½	2456
3	m SHIRAZI Kamran	2330 F	VetM	IDF	7½	42½	2430
28	f EUGENE Floryan	2332 F	CadM	PDL	6½	41	2186
200	ALGABA Pedro	1905 F	SepM	PDL	4½	35	1789
323	HUTOIS Christophe	1436 F	SepM	PDL	3½	29	1476

Championnats de France Adultes :

Championnat de France 2018 - Accession							
Grille américaine après la ronde 9							
Pl	Nom	Elo	Cat.	Ligue	Pts	Tr.	Perf
1	g LAGARDE Maxime	2607 F	SenM	PAC	7½	38	2630
2	f FAVAREL Julien	2249 F	SenM	NAQ	7	38½	2599
3	g VELTEN Paul	2464 F	SenM	EST	6½	40½	2552
5	f DUBOUE Peio	2390 F	SenM	PDL	6½	34½	2470
11	HUTOIS Mickael	2220 F	SenM	PDL	5½	38	2421
21	f LE GOFF Ronan	2328 F	SenM	PDL	5	36½	2295

Championnat de France 2018 - Open B							
Grille américaine après la ronde 9							
Pl	Nom	Elo	Cat.	Ligue	Pts	Tr.	Perf
1	RADOMAN Emmanuel	1818 F	JunM	PAC	8	40	2237
2	GRUNDMAN Anatole	1928 F	SenM	PDL	7½	39½	2138
3	DESTIC Pablo	1921 F	CadM	OCC	7	41	2073
17	AUBRY Justin	1921 F	SenM	PDL	6	39½	1980

Dieppes :

Open A Grand Prix Duchesse de Berry							
Grille américaine après la ronde 9							
Pl	Nom	Elo	Cat.	Ligue	Pts	Tr.	Perf
1	g ROZENTHALIS Eduardas	2503 F	SepM	EST	7½	44	2620
2	g MIEZIS Normunds	2462 F	SenM	NOR	7	44	2578
3	g DONCHENKO Alexander	2612 F	JunM	EST	7	40	2522
16	f EUGENE Floryan	2301 F	CadM	PDL	5½	38	2316

Les Sables d'Olonne :

5ème Open International des Sables d'Olonne_2018								
Grille américaine après la ronde 9								
Pl		Nom	Elo	Cat.	Ligue	Pts	Tr.	Perf
1	m	POTAPOV Alexey	2360 F	SenM		7	42½	2428
2	g	HAUB Thorsten Michael	2405 F	SenM	NOR	7	42	2469
3	m	COTONNEC Melkior	2334 F	SenM	IDF	7	41½	2476
8	f	DUBOUE Peio	2392 F	SenM	PDL	6½	40	2363
14	f	EUGENE Floryan	2332 F	CadM	PDL	6	36½	2132

Sautron :

25e Open de Sautron									
Grille américaine après la ronde 6									
Pl		Nom	Elo	Cat.	Ligue	Pts	Tr.	Bu.	Perf
1	mf	NAVROTESCU Andreea-Cristiana	2247 F	SenF	PAC	5½	23	26½	2361
2		MAUPIN Valerie	2063 F	SenF	HDF	5½	22	25	2362
3		HUTOIS Mickael	2220 F	SenM	PDL	5	22	25	2166
20	f	LE GOFF Ronan	2328 F	SenM	PDL	4	14	15½	2605

25e Open B de la ville de Sautron									
Grille américaine après la ronde 9									
Pl		Nom	Elo	Cat.	Ligue	Pts	Tr.	Bu.	Perf
1		LELIEVRE Michel	1257 F	VetM	PDL	7½	39	44	1399
2		BERANGER Arthur	1399 E	JunM	PDL	7	37½	41	1363
3		GARCION Elvin	1037 F	PouM	PDL	6	39½	47½	1274
12		BRIAND Edouard	1120 N	PpoM	PDL	3	37½	43½	1229

Le concours

REGLEMENT

Tous les membres de l'Échiquier de l'Erdre peuvent participer au concours. Pour jouer, il suffit d'envoyer les réponses aux diagrammes et aux questions par mail en précisant bien vos noms et prénoms. Chaque bonne réponse rapporte 1 point, 1 point bonus est accordé si vous répondez correctement à tous les exercices d'un même bulletin.

Adresse mail pour les réponses :
bulletin@echiquierdelerdre.fr

SOLUTIONS DES DIAGRAMMES DU N°33

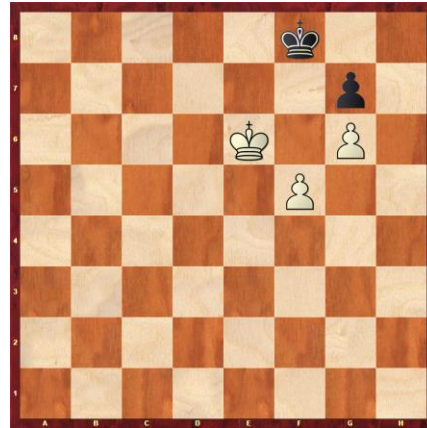
Diagrammes :

1 : 1.Ff4 ! et mat au suivant imparable

2 : 1.Da8 Dxa8 2.Tf8#

3 : 1.Cc8 ! et mat au suivant imparable

Diagramme 1



Les blancs jouent et gagnent

Diagramme 2



Les noirs jouent et gagnent

Diagramme 3



Les blancs jouent et gagnent

Dans chacune des 3 diagrammes ci-contre vous devez trouver le coup ou la suite de coups qui vous mènent à la victoire (gain de pièces adverses, promotion d'un pion en dame ou bien échec et mat).

RÉPONSES AUX QUESTIONS DU N°33

1 : Une tour renversée correspond à une tour renversée et non une dame.

2. Le premier champion du monde est L'autrichien Wilhlem Steinitz.

3 : Il s'agit de l'Est-Indienne.

QUESTIONS

Question 1 : Arbitrage

Que se passe-t-il lorsque mon adversaire commet pour la première fois un coup irrégulier ?

Question 2 : Culture échiquéenne

Dans la phase d'ouverture, le sacrifice volontaire d'un pion dans le but d'obtenir un avantage stratégique positionnel est appelé : ...

Question 3 : Ouverture

Quelle est l'ouverture appelée « Benoni » ?