



Bulletin de l'Échiquier de l'Erdre

Numéro 19 – Avril 2017



ANNONCES & RESULTATS DES EQUIPES

Citation du mois :

« La menace vaut mieux que l'exécution. » Aaron Nimzowitsch

Interclubs Adultes

L'avant dernière journée se déroulait le 12 mars.

Nationale 1 : Poitiers-Migné Echecs (1) 2 - 2 Échiquier de l'Erdre

Lesparre-Medoc 5 – 1 Échiquier de l'Erdre

Nationale 4 : Gorges Clisson 2 - 6 Échiquier de l'Erdre (2)

Départementale 1 : St Nazaire (4) 0 – 4 Échiquier de l'Erdre (3)

Getigne (2) 1 – 3 Échiquier de l'Erdre (4)

Départementale 2 : Échiquier de l'Erdre (5) 0 – 3 Carquefou (5)

Interclubs Jeunes

La dernière journée se déroulait le 26 mars.

Nationale 3 : Échiquier de l'Erdre 8 – 0 Trignac

Sautron (3) 0 – 8 Échiquier de l'Erdre

Départementale 2 jeunes : Pornic (2) 4 – 0 Échiquier de l'Erdre (2)

Échiquier de l'Erdre (3) 3 – 1 Sautron (5)

INFOS PRATIQUES

Le 8^{ème} blitz de la saison aura lieu à Sucé sur Erdre, dans la salle de cours le vendredi 28 avril.

Un buffet est organisé en parallèle du tournoi.

L'inscription est de 2€.

Inscription : de 19h30 à 19h50

Tournoi : de 20h00 à 22h15

CALENDRIER

Avril 2017

01/04 : Tournoi d'Encouragement 7

02/04 : Interclubs Adultes – Journée 7

16/04 au 23/04 : Championnats de France Jeunes

28/04 : Blitz 8 à Sucé sur Erdre

29/04 : Open Rétif – Ronde 7

30/04 : Coupe de France : 1/8 de finale

Mai 2017 :

13/05 : Stage Avenir 3

14/05 : Interclubs Jeunes (Finale N3)

13/05 et 14/05 : Open de Carquefou

Zoom sur ... le 1/16 de finale de la coupe de France

Les tours précédents :

1/64 FINALE			
Sautron	1	- 3	Suce sur Erdre
1/32 FINALE			
Suce sur Erdre	3	- 0	Poitiers-Migne Echecs

Le match :

Échiquier de l'Erdre – La Bruffière

Le club disputait ce 1/16 de finale à l'extérieur le dimanche 19 mars avec pour objectif une quatrième qualification de suite pour le compte des 1/8 de finale.

Le match s'annonçait difficile face à une équipe souvent rencontrée ces dernières années. Jusqu'à présent, cela s'est toujours bien passé mais l'annonce des équipes prévoyait un match plus serré que les années précédentes.

Après de longues heures, l'équipe s'impose 3-1 avec les victoires de Peio, Ronan et Léopold ! Le club essaiera donc d'atteindre les ¼ de finale lors du prochain tour contre Gouesnou, une nouvelle fois à l'extérieur.

Détails des 3 premiers tours du club

1/64 FINALE		
Sautron	1-3	Suce sur Erdre
AUBRY Yannis 2242	0 - 1	f DUBOUE Peio 2400
PRIMEL Dominique 1909	0 - 1	f LE GOFF Ronan 2281
RETAILLEAU Elise 1992	0 - 1	HUTOIS Mickael 2260
mf NAVROTESCU Andreea-Cristiana 2216	1 - 0	LE RUYET Leopold 2303

1/32 FINALE		
Suce sur Erdre	3 - 0	Poitiers-Migne Echecs
f DUBOUE Peio 2403	1 - 0	m BEDOUIN Xavier 2352
LE RUYET Leopold 2288	1 - 0	f SAADA Julien 2262
HUTOIS Mickael 2245	X - X	PICARD Clement 2163
f LE GOFF Ronan 2263	1 - 0	LADRAT Matthieu 2191

1/16 FINALE		
Suce sur Erdre	3 - 1	La Bruffiere
f DUBOUE Peio 2403	1 - 0	f BERTHELOT Yannick 2309
HUTOIS Mickael 2229	0 - 1	f DELAUNAY Sebastien 2363
f LE GOFF Ronan 2290	1 - 0	BODSON Jordane 2174
f LE RUYET Leopold 2322	1 - 0	f SIM Sylvain 2266

Actualités du mois de mars

Blitz 6 à Sucé sur Erdre

Le vendredi 3 mars se déroulait le 6^{ème} blitz de la saison.
Vingt-trois joueurs inscrits pour une victoire finale de Ronan avec 9/9 !

Blitz 6							
Grille américaine après la ronde 9							
Pl	Nom	Rapide	Cat.	Fede	Ligue	Pts	Perf
1	f LE GOFF Ronan	2270 R	SenM	FRA	PDL	9	2557
2	DUBOIS Pierre	1960 R	SenM	FRA	PDL	8	2032
3	NOUHAUD Laurent	1740 R	SenM	FRA	PDL	6	1746
5	DEBIE Timothee	1600 R	PupM	FRA	PDL	5½	1520
6	LE BOT Tudal	1540 R	SenM	FRA	PDL	5	1635
7	LE LOCH Briac	1480 R	PupM	FRA	PDL	5	1571
10	DEBIE Gwenaël	1400 R	PouM	FRA	PDL	4½	1550
11	LE MENN Bob	1390 R	SenM	FRA	PDL	4½	1516
12	LE GOFF Patrick	1370 R	SenM	FRA	PDL	4½	1448
14	ROQUAIN Mathis	1350 R	PupM	FRA	PDL	4	1219
15	GONCALVES Chrystele	1130 R	SenF	FRA	PDL	4	1196
16	MEVEL-LELOU Matheo	1170 R	PupM	FRA	PDL	4	1133
18	PERRIER Victor	1040 R	PupM	FRA	PDL	3	1109
19	ROQUAIN Jade	1010 R	PouF	FRA	PDL	3	1083
20	LAUER-PAPAIL Mathieu	1060 R	PupM	FRA	PDL	3	1032
21	MIRO DEL VALLE Nathan	990 R	PouM	FRA	PDL	3	1029
23	BOURAIN Maxime	910 R	PupM	FRA	PDL	1	450

Tournoi d'Encouragement N°6

Carquefou organisation le 6^{ème} blitz de la saison.
Le club s'est mobilisé en masse avec 17 joueurs inscrits portant le total à 75 sur l'ensemble de la saison et confortant ainsi notre première place des participations !

Groupe A :

Mathéo, Sacha terminent avec 7 points chacun.

Groupe F :

Jule termine à 4 points

Groupe G :

Nathan a 9 points, Célestin 7 points et Victor 5 points.

Groupe J :

Mathis marque 7 points et Mathieu 5.

Groupe L :

Matéo totalise 5 points.

Groupe M :

Jade a 5 points.

Groupe Q :

Sarah termine avec 9 points et Antoine 3.

Groupe R :

Hugo finit à 3 points.

Groupe S :

Samuel termine à 7 points, Clément à 6 points et Charlotte à 3 points.

Groupe T :

Benjamin a 6 points.

Le concours

REGLEMENT

Tous les membres de l'Échiquier de l'Erdre peuvent participer au concours. Pour jouer, il suffit d'envoyer les réponses aux diagrammes et aux questions par mail en précisant bien vos noms et prénoms. Chaque bonne réponse rapporte 1 point, 1 point bonus est accordé si vous répondez correctement à tous les exercices d'un même bulletin.

Adresse mail pour les réponses :
bulletin@echiquierdelerdre.fr

SOLUTIONS DES DIAGRAMMES DU N°18

Diagrammes :

1 : 1.Rf6 g8=D 2.Cf7+ Dxf7 3.Rxf7#

2 : 1...Cxd5+ 2.exd5 e4 3.fxe4 f3 4.gxf3 g2 -+

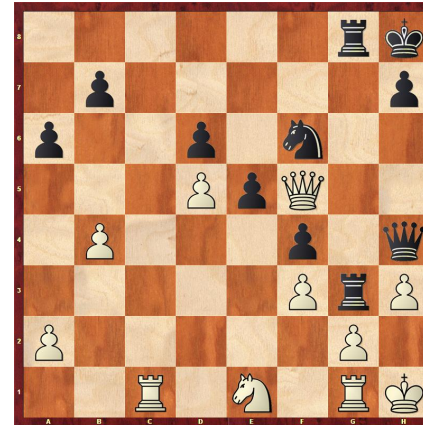
3 : 1.Txd6 Dxd6 2.fxe5 Dxe5 3.Ff4 +-

Diagramme 1



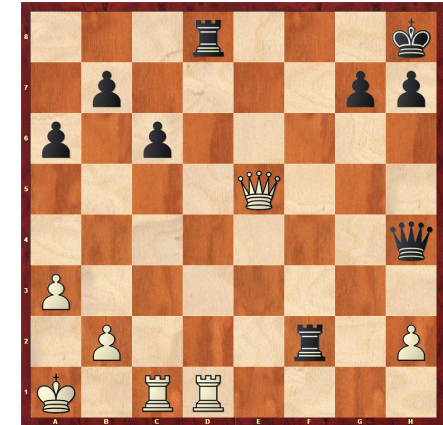
Les blancs jouent et gagnent

Diagramme 2



Les noirs jouent et gagnent

Diagramme 3



Les blancs jouent et gagnent

Dans chacun des 3 diagrammes ci-contre vous devez trouver le coup ou la suite de coups qui vous mènent à la victoire (gain de pièces adverses, promotion d'un pion en dame ou bien échec et mat).

RÉPONSES AUX QUESTIONS DU N°18

1 : Le nouveau président de la FFE est Bachar Kouatly.

2 : Les championnats de France jeunes se déroulent à Belfort.

3 : Il s'agit de la défense Philidor.

QUESTIONS

Question 1 : Culture échiquéenne

Qui est le directeur national de l'arbitrage ?

Question 2 : Culture échiquéenne

Quelle équipe a remporté le plus de fois la coupe de France ?

Question 3 : Ouverture

Comment s'appelle l'ouverture qui débute par la suite de coups : « 1. e4 e5 2.Cf3 Cc3 3.c3 » ?