



Bulletin de l'Échiquier de l'Erdre

Numéro 16 – Janvier 2017



ANNONCES & RESULTATS DES EQUIPES

En cette nouvelle année qui commence, le club vous présente tous ses meilleurs vœux de bonheur, santé et prospérité, tant pour vous-même, que pour vos proches. Que cette année soit remplie de réussite !

Citation du mois :

« Celui qui prend des risques peut perdre, celui qui n'en prend pas perd toujours »
Xavier Tartacover

Interclubs Adultes

La troisième journée d'interclubs adultes s'est déroulée les 04 et 05 décembre.

Nationale 1 : Villejuif 5-3 Échiquier de l'Erdre

Échiquier de l'Erdre 1-5 J.E.E.N. - Paris

Nationale 4 : Échiquier de l'Erdre (2) 2-4 Sautron (3)

Départementale 1 : Carquefou (3) 0-1 Échiquier de l'Erdre (3)

CE Nantes (6) 2-2 Échiquier de l'Erdre (4)

Départementale 2 : CE Nantes (7) 3-1 Échiquier de l'Erdre (5)

Interclubs Jeunes

La première journée d'interclubs jeunes s'est déroulée le dimanche 8 novembre.

Nationale 3 : Saint Hilaire de Riez 0-8 Échiquier de l'Erdre

Échiquier de l'Erdre 4-2 Les Herbiers

Départementale 2 jeunes : repos

INFOS PRATIQUES

Le 5^{ème} blitz de la saison aura lieu à Carquefou, à la salle de la Désirade le vendredi 20 janvier 2017.

Un buffet est organisé en parallèle du tournoi.

L'inscription est de 2€.

Inscription : de 19h30 à 19h50

Tournoi : de 20h00 à 22h15

CALENDRIER

Janvier 2017

07/01 : Tournoi d'Encouragement 4

08/01 : Interclubs Adultes – Journée 4

14/01 : Stage Jeunes 1

15/01 : Coupe de France

15/01 : Nationale 2 Féminines

15/01 : Rapide de Vertou

20/01 : Blitz 5 à Carquefou

21/01 : Open Rétif – Ronde 4

22/01 : Interclubs Jeunes – Journée 4

28/01 : Tournoi d'Encouragement N°5

29/01 : Interclubs Adultes – Journée 5

Zoom sur ... le 1^{er} Open FIDE de Sucé sur Erdre

Le club organisait son 1^{er} Open FIDE les 17 et 18 décembre.

Le tournoi se déroulait de la façon suivante :

- 5 rondes de 1h00 + 30 sec/coup
- Tournoi A : Elo > 1700 et < 2200
- Tournoi B : Elo > 1400 et < 1800
- Tournoi C : Elo < 1500
- Tournoi D : réservé aux jeunes



Ils sont finalement 103 à avoir croisé le fer avec 18 joueurs dans le A, 36 dans le B, 35 dans le C et 14 dans le D ! Une très belle réussite pour le club et ses bénévoles.

Dans le tournoi A, Stéphane a dominé le tournoi du début à la fin et termine avec 1 point d'avance sur Janjaadorj Munkhbayar et Rémi. Justin termine 4^{ème} du tournoi et François 7^{ème}.

1er Open FIDE de Sucé sur Erdre - Open A								
Grille américaine après la ronde 5								
Pl	Nom	Elo	Cat.	Ligue	Pts	Tr.	Bu.	Perf
1	f CROUAN Stephane	2154 F	SenM	PDL	4½	12½	14½	2364
2	MUNKHBAYAR Janjaadorj	1978 F	SenM	PDL	3½	14	16	2177
3	PICARD Remi	2072 F	SenM	PDL	3½	12	14	2131
4	AUBRY Justin	1850 F	SenM	PDL	3½	10½	12½	2093
7	MINOUS Francois	1931 F	SenM	PDL	2½	11½	12½	1938

Le tournoi B est remporté par Thibaud Pellegrini au départage avec 4.5 point devant Victor

1er Open FIDE de Sucé sur Erdre - Open B														
Grille américaine après la ronde 5														
Pl	Nom	Elo	Cat.	Fede	Ligue	R 1	R 2	R 3	R 4	R 5	Pts	Tr.	Bu.	Perf
1	PELLEGRINI Thibaud	1798 F	SenM		PDL	+ 7B	+ 20N	+ 18B	+ 6N	= 3B	4½	13½	15½	1899
2	CLARACQ Victor	1448 F	MinM		PDL	+ 26N	+ 12N	= 4B	+ 8N	+ 11B	4½	13	15	2024
3	DE MAUTOR Antoine	1467 F	SenM		PDL	+ 9N	+ 10B	+ 13B	= 4N	= 1N	4	14½	17½	1900
16	COLAS Bruno	1535 F	SenM		PDL	- 19N	+ 29B	- 10N	+ 33B	+ 23N	3	8½	9½	1676
18	SCHWAB Denis	1522 F	SenM		PDL	+ 23N	+ 15B	- 1N	= 19B	- 7B	2½	13½	15½	1705
28	HUTOIS Christophe	1454 F	SenM		PDL	- 20B	- 7N	+ 35B	- 25N	+ 34B	2	8½	9½	1489
31	LE GOFF Patrick	1464 F	SenM		PDL	- 14N	- 5B	EXE	- 17N	- 27B	1	12	13	876
33	LE MENN Bob	1465 F	SenM		PDL	- 12B	- 17B	+ 36N	- 16N	- 26B	1	11	11½	1319

Zoom sur ... le 1^{er} Open FIDE de Sucé sur Erdre (suite)

Camille Pellat gagne ses cinq parties dans le tournoi C et remporte donc l'open avec un point d'avance sur Timothée et Jamy Moes. Gwenaël termine également avec quatre points à la 4^{ème} place.

1er Open FIDE de Sucé sur Erdre - Open C													
Grille américaine après la ronde 5													
Pi	Nom	Elo	Cat.	Ligue	R 1	R 2	R 3	R 4	R 5	Pts	Tr.	Bu.	Perf
1	PELLAT Camille	1289 F	BenF	PDL	+ 22B	+ 16N	+ 10B	+ 6N	+ 2B	5	13	15	1917
2	DEBIE Timothee	1369 F	PupM	PDL	+ 25B	+ 20N	+ 9B	+ 3B	- 1N	4	14	15%	1529
3	MOES Jamy	1480 F	SenM	PDL	+ 14B	+ 21N	+ 19B	- 2N	+ 12B	4	12	14	1542
4	DEBIE Gwenael	1231 F	PouM	PDL	+ 30B	- 9N	+ 14B	+ 11N	+ 10N	4	12	12%	1491
11	LE LOCH Briac	1371 F	PupM	PDL	+ 13N	- 5B	+ 7N	- 4B	+ 21N	3	14%	16%	1290
13	MALECOTTE Sacha	1160 F	PupM	PDL	- 11B	+ 29N	+ 21B	- 9N	+ 19B	3	10%	12%	1369
23	ROQUAIN Mathis	1066 F	PupM	PDL	- 6B	+ 15N		- 27B	+ 31N	2	12	13	1280
24	GONCALVES Chrysteale	1104 F	SenF	PDL	= 17B	+ 33N	- 6B	- 8N	= 22B	2	11%	12%	1177
29	YOUCEF Samia	1399 E	SenF	PDL		- 13B	+ 32N	- 21N	+ 35B	2	9	10	1175
30	MALECOTTE Denis	1399 E	SenM	PDL	- 4N	- 12B	- 22B	- 32N	EXE	1	10	10	448
33	DEBIE Anne-Francoise	1399 E	SenF	PDL	- 18N	- 24B	- 15B	- 35N	+ 36B	1	9	9%	867
36	LEMARIE Christel	1399 E	SenF	PDL	- 5B	- 14N		- 26B	- 33N	0	11	12	462

L'open réservé aux jeunes est remporté par Maxime avec 4,5 points et une performance à 1449 ! Emile Verhille et Nathan complètent le podium.

1er Open FIDE de Sucé sur Erdre - Open D													
Grille américaine après la ronde 5													
Pi	Nom	Elo	Cat.	Ligue	R 1	R 2	R 3	R 4	R 5	Pts	Tr.	Bu.	Perf
1	BOURAIN Maxime	1099 E	PupM	PDL	+ 11N	+ 8B	+ 5N	+ 2N	= 3B	4%	13	14	1449
2	VERHILLE Emile	1110 N	PouM	PDL	+ 13N	+ 5B	+ 6N	- 1B	+ 4B	4	14	15	1347
3	MIRO DEL VALLE Nathan	1009 E	PouM	PDL	- 5N	+ 10B	+ 11N	+ 6B	= 1N	3%	12%	13%	1259
4	ROQUAIN Jade	1009 E	PouF	PDL	+ 10N	+ 13B		+ 7B	- 2N	3	13	14	1272
5	GUILBEAU Celestin	1099 E	PupM	PDL	+ 3B	- 2N	- 1B	+ 14N	+ 12B	3	13	13%	1086
9	GUICHOUX Elouan	1009 E	PouM	PDL	- 6N	+ 14B	= 8N	+ 10B	- 7N	2%	10%	11	1052
10	PERRIER Victor	1099 E	PupM	PDL	- 4B	- 3N	+ 13B	- 9N	+ 11B	2	10%	11%	991
11	LE QUERE Arsene	1009 E	PouM	PDL	- 1B	- 7N	- 3B	+ 13N	- 10N	1	13	14	853
12	LAUER-PAPAIL Mathieu	1099 E	PupM	PDL	+ 14N	- 6B	- 7N	- 8B	- 5N	1	11%	12	775
13	MIRO DEL VALLE Sarah	1010 N	PpoF	PDL	- 2B	- 4N	- 10N	- 11B	+ 14B	1	10%	11	747



Actualités du mois de décembre

Coupe de France

Le club a lancé sa campagne en coupe de France à domicile face à Sautron en 1/64 de finale. Une rencontre habituelle entre les deux clubs qui se retrouveront lors du prochain match de Nationale 1 Adultes.

1/64 FINALE		
Sautron	1-3	Suce sur Erdre
AUBRY Yannis 2242	0 - 1	f DUBOUE Peio 2400
PRIMEL Dominique 1909	0 - 1	f LE GOFF Ronan 2281
RETAILLEAU Elise 1992	0 - 1	HUTOIS Mickael 2260
mf NAVROTESCU Andreea-Cristiana 2216	1 - 0	LE RUYET Leopold 2303

Le club s'impose 3-1 et ira à Poitiers lors des 1/32 de finale !

Un match qui s'annonce équilibré, en effet, le club a éliminé Poitiers il y a deux saisons et s'est fait éliminer l'année dernière contre cette même équipe.

Blitz 4 à Sucé sur Erdre

Le 4^{ème} blitz de la saison s'est déroulé le vendredi 9 décembre. Ronan remporte ses neuf parties et le tournoi devant Pierre Barbot et Laurent Nouhaud.

Blitz 4							
Grille américaine après la ronde 9							
Pl		Nom	Rapide	Cat.	Fede	Ligue	Pts Perf
1	f	LE GOFF Ronan	2270 R	SenM	FRA	PDL	9 2547
2		BARBOT Pierre	1830 R	SenM	FRA	PDL	8 1979
3		NOUHAUD Laurent	1770 R	SepM	FRA	PDL	6 1739
4		ROUSSEL Matthieu	1590 R	PupM	FRA	PDL	6 1593
5		LETURC Johan	1680 R	CadM	FRA	PDL	5 1593
6		LE BOT Tudal	1660 R	SenM	FRA	PDL	5 1573
7		CHEVILLARD Mathis	1440 R	BenM	FRA	PDL	5 1554
8		LETURC Hubert	1440 R	SepM	FRA	PDL	5 1426
9		LE GOFF Patrick	1340 R	SepM	FRA	PDL	4½ 1393
10		PELLAT Dominique	1300 R	SenM	FRA	PDL	4½ 1357
11		HERVE-BOUCHART Clement	1350 R	PupM	FRA	PDL	4½ 1337
12		ROQUAIN Mathis	1340 R	PupM	FRA	PDL	4 1362
13		MEVEL-LELOU Matheo	1130 R	PupM	FRA	PDL	4 1203
14		HERVE-BOUCHART Evan	1230 R	MinM	FRA	PDL	3 1071
15		MIRO DEL VALLE Nathan	920 R	PouM	FRA	PDL	3 1031
16		HERVE-BOUCHART Ilann	1150 R	PpoM	FRA	PDL	2 1045
17		BOURAIN Maxime	1000 R	PupM	FRA	PDL	1½ 824

Le concours

REGLEMENT

Tous les membres de l'Échiquier de l'Erde peuvent participer au concours. Pour jouer, il suffit d'envoyer les réponses aux diagrammes et aux questions par mail en précisant bien vos noms et prénoms. Chaque bonne réponse rapporte 1 point, 1 point bonus est accordé si vous répondez correctement à tous les exercices d'un même bulletin.

Adresse mail pour les réponses :
bulletin@echiquierdelerdre.fr

SOLUTIONS DES DIAGRAMMES DU N°15

Diagrammes :

1 : 1.Ch6+ Rf8 2.Dh8+ Re7 3.Cf5#

2 : 1.Cg5+ Txg5 2.Tf6+ Rxf6 3.Td6#

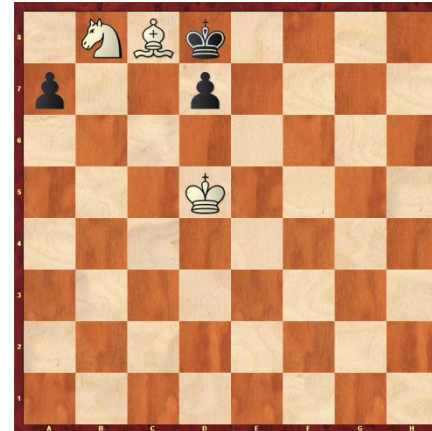
3 : 1...Ce3 2.Txd8 Txd8 3.Df1 Td1

Diagramme 1



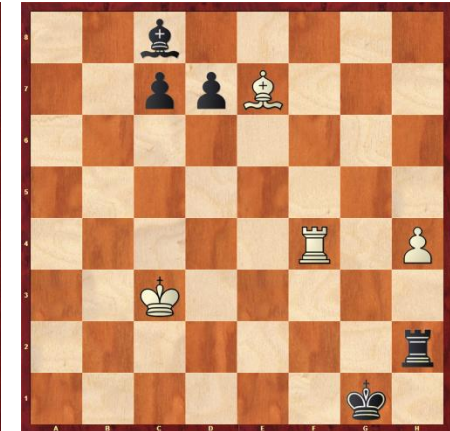
Les blancs jouent et gagnent

Diagramme 2



Les blancs jouent et gagnent

Diagramme 3



Les noirs jouent et gagnent

Dans chacun des 3 diagrammes ci-contre vous devez trouver le coup ou la suite de coups qui vous mènent à la victoire (gain de pièces adverses, promotion d'un pion en dame ou bien échec et mat).

RÉPONSES AUX QUESTIONS DU N°15

1 : Magnus Carlsen a conservé son titre de champion du monde suite à des matches de départage.

2 : Le Berlin est un système de départage exclusivement utilisé en match par équipe.

3 : Il s'agit de l'Alapine.

QUESTIONS

Question 1 : Culture échiquéenne

Quel est le champion du monde de parties rapides ?

Question 2 : Culture échiquéenne

Quel est le champion du monde de blitz ?

Question 3 : Ouverture

Comment s'appelle l'ouverture qui débute par la suite de coups : « 1. c4 » ?