



Bulletin de l'Échiquier de l'Erdre

Numéro 15 – Décembre 2016



ANNONCES & RESULTATS DES EQUIPES

Interclubs Adultes

La deuxième journée d'interclubs adultes s'est déroulée les 19 et 20 novembre.

Nationale 1 : Guingamp 4-3 Échiquier de l'Erdre

Échiquier de l'Erdre 4-2 Cherbourg Octeville

Nationale 4 : Fontenay-Le-Comte 4-3 Échiquier de l'Erdre (2)

Départementale 1 : Échiquier de l'Erdre (3) 4-0 Vertou (2)

Échiquier de l'Erdre (4) 0-1 Carquefou (4)

Départementale 2 : Échiquier de l'Erdre (5) 1-3 CE Nantes (8)

Interclubs Jeunes

La première journée d'interclubs jeunes s'est déroulée le dimanche 8 novembre.

Nationale 3 : Échiquier de l'Erdre 6-2 La Bruffière

Départementale 2 jeunes : Échiquier de l'Erdre (2) 3-1 Échiquier de l'Erdre (3)

Championnats scolaires 44

Cette année, les championnats scolaires de Loire Atlantique auront lieu le mercredi 14 décembre à Sainte-Pazanne.

Open FIDE de Sucé sur Erdre

La première édition de l'Open FIDE de Sucé sur Erdre aura lieu les 17 et 18 décembre 2016. Venez nombreux !

- 5 rondes de 1h00 + 30 sec/coup
- Tournoi A : Elo > 1700 et < 2200
- Tournoi B : Elo > 1400 et < 1800
- Tournoi C : Elo < 1500
- Tournoi D : réservé aux jeunes (jusqu'à Pupilles)

INFOS PRATIQUES

Le 4^{ème} blitz de la saison aura lieu à Sucé sur Erdre, dans la salle de cours le vendredi 09 décembre.

Un buffet est organisé en parallèle du tournoi.

L'inscription est de 2€.

Inscription : de 19h30 à 19h50

Tournoi : de 20h00 à 22h15

CALENDRIER

Décembre 2016

03/12 : Tournoi d'Encouragement 3

04/12 : Interclubs Adultes – Journée 3

09/12 : Blitz 4 à Sucé sur Erdre

10/12 : Open Rétif – Ronde 3

10/12 : Marathon du Téléthon à Sautron

11/12 : Interclubs Jeunes – Journée 2

14/12 : Championnats Scolaires 44 à Sainte-Pazanne

17/12 et 18/12 : 1^{er} Open FIDE du club

Janvier 2017

07/01 : Tournoi d'Encouragement 4

08/01 : Interclubs Adultes – Journée 4

Zoom sur ... Les championnats départementaux jeunes

Compétition incontournable pour tous les jeunes du département, les championnats départementaux jeunes étaient organisés cette année par le club d'échecs de Gétigné les 12 et 13 novembre. Les participants sont toujours présents en nombre pour cette manifestation et cette édition n'a pas fait exception puisque 167 joueurs se sont affrontés sur l'échiquier le temps d'un week-end. La délégation sucéenne était composée de 14 joueurs, de deux entraîneurs et de nombreux parents.

Petit rappel sur l'organisation de la compétition : les joueurs sont répartis par tournoi selon leur catégorie d'âge et jouent 6 parties (7 pour les plus jeunes). A l'issue du tournoi, les participants ayant marqué plus de la moitié des points sont qualifiés pour les championnats de Ligue.

Les résultats

Le bilan est bon côté sucéen avec 9 joueurs qualifiés dont 2 champions pour 14 enfants sur la ligne de départ!

En petites-poussines, Sarah a écrasé la concurrence en battant toutes les filles de sa catégorie. 3/3 contre les filles, 2/4 contre les garçons, soit 5/7 au total et un titre de championne petite poussine amplement mérité!!

En poussines, sa copine Jade a assuré la qualification avec un 4/7 de très bonne facture pour son retour sur les échiquiers! Elle est 5ème.

En poussins, ça casse pour Elouan qui a joué beaucoup trop vite et totalise 2/7 en 25ème position alors qu'il est capable de beaucoup mieux! Pas de qualification non plus pour Evan qui n'a pas démérité, 21ème avec 3/7.

Enfin en pupilles, pas moins de 8 sucéens prenaient le départ.

Pas d'exploit pour Victor, 31ème qui repart avec 1.5/6 et de l'expérience. Même constat pour Maxime, 24ème qui avec 2/6 s'est bien accroché contre ses collègues plus affûtés.

La déception de la journée est pour Mathis, 23ème, qui n'a pas démérité mais en reste à 2.5/6, pas verni par les appariements.

Grosse satisfaction en revanche pour Mathéo qui découvrira ses premiers championnats régionaux grâce à sa 14ème place et un score de 3.5/6! Enfin, William, Timothée, Briac et Sacha ce sont amusés à s'entretuer pour finir aux 4ème, 5ème, 6ème et 7ème places...avec 4.5/6 et 4/6. Pas de podium en pupilles donc, dommage.

Les championnats régionaux auront lieu à La Chapelle-sur-Erdre en février prochain. A domicile, les nôtres tenteront d'obtenir plus de qualifications.



Zoom sur ... Les championnats départementaux jeunes (suite)

Les classements

Championnats Départementaux Jeunes 44 PpoF 2016										
Grille après la ronde 3										
	Moyenne : 842	Pays	Rapide	1	2	3	4	Pts	Tr.	Perf
1	Sarah MIRO DEL VALLE	FRA	930 R	1	1	1	3	2½	1450	
2	Maelys BILLON	FRA	800 R	0	1	½	1½	4	817	
3	Mathilde LAPIERRE	FRA	840 R	0	0	1	1	4½	684	
4	Marie FONDIN	FRA	799 E	0	½	0	½	4½	576	

Championnats Départementaux Jeunes 44 PouM 2016										
Grille américaine après la ronde 7										
Pl	Nom	Rapide	Cat.	Fede	Ligue	Pts	Tr.	Perf		
1	DEBIE Gwenael	1400 R	PouM	FRA	PDL	6	30	1514	1514	
2	PAQUET Guillaume	1440 R	PouM	FRA	PDL	6	29½	1491	1491	
3	VERHILLE Emile	1270 R	PouM	FRA	PDL	5	28	1339	1339	
13	MIRO DEL VALLE Nathan	920 R	PouM	FRA	PDL	4	21	1101	1101	
21	GABOURY Evan	799 E	PouM	FRA	PDL	3	18	935	935	
25	GUICHOUX Elouan	1100 R	PouM	FRA	PDL	2	17½	820	820	
26	VORONTSOV Alexandre	1010 R	PouM	FRA	PDL	2	16½	760	760	
27	MATHIEU Noah	799 E	PouM	FRA	PDL	1	18	316	316	



Championnats Départementaux Jeunes 44 PouF 2016										
Grille américaine après la ronde 7										
Pl	Nom	Rapide	Cat.	Fede	Ligue	Pts	Tr.	Perf		
1	TROUVE Camille	1090 R	PouF	FRA	PDL	7	25	1573	1573	
2	DERUYTER Eleonore	980 R	PouF	FRA	PDL	5	27	1073	1073	
3	LE CORRONC Lucie	920 R	PouF	FRA	PDL	5	24½	1040	1040	
5	ROQUAIN Jade	960 R	PouF	FRA	PDL	4	23	912	912	

Championnats Départementaux Jeunes 44 PupM										
Grille américaine après la ronde 6										
Pl	Nom	Elo	Cat.	Fede	Ligue	Pts	Tr.	Bu.	Perf	
1	ROBERT Yoann	1675 F	PupM	FRA	PDL	5½	20½	22½	1747	1747
2	POUPARD Alexandre	1395 F	PupM	FRA	PDL	5	20	22½	1529	1529
3	BRIAND Amaury	1237 F	PupM	FRA	PDL	4½	21½	23½	1533	1533
4	TERRAZZONI William	1517 F	PupM	FRA	PDL	4½	21	24	1534	1534
5	DEBIE Timothee	1369 F	PupM	FRA	PDL	4½	19	21½	1435	1435
6	LE LOCH Briac	1371 F	PupM	FRA	PDL	4	19	20½	1257	1257
7	MALECOTTE Sacha	1160 F	PupM	FRA	PDL	4	18½	20	1298	1298
14	MEVEL-LELOU Matheo	1037 F	PupM	FRA	PDL	3½	14½	16½	1192	1192
23	ROQUAIN Mathis	1066 F	PupM	FRA	PDL	2½	18	20	1126	1126
24	BOURAIN Maxime	1099 E	PupM	FRA	PDL	2	17½	18½	1058	1058
31	PERRIER Victor	1099 E	PupM	FRA	PDL	1½	10½	11	739	739

Actualités du mois de novembre

Coupe Loubatière à Sautron

Le vendredi 11 novembre se déroulait la phase départementale de la coupe Loubatière, compétition par équipe réservée aux joueurs ayant un classement elo inférieur à 1700, à Sautron. Le club a engagé deux équipes, la première était composée de Tudal, Bruno, Bob et Christophe et la deuxième de Patrick, Hervé, Chrystèle et Samia. Avec respectivement 1525.75 et 1351.25 de moyenne elo, les deux équipes n'étaient pas favorites parmi les 18 équipes engagées.

Après les trois rondes de la journée, l'équipe première termine 5ème avec 2 victoires et une défaite. Un résultat qui permet à l'équipe de se qualifier pour la phase régionale ! La seconde équipe termine à la 12ème place.

Les résultats :

R1 : Échiquier de l'Erdre (1) 3-0 Aigrefeuille

R2 : Vertou (1) 1-2 Échiquier de l'Erdre (1)

R3 : Échiquier de l'Erdre (1) 1-3 CE Nantes

R1 : Échiquier de l'Erdre (2) 2-2 Sautron (1)

R2 : Trignac (1) 1-3 Échiquier de l'Erdre (2)

R3 : Échiquier de l'Erdre (2) 1-3 Saint-Nazaire (1)

Pl.	Equipe	Pts	j.	d.	p.	c.
1	Echiquier Nazairien 1	9	3	6	8	2
2	Ce Nantes	8	3	6	9	3
3	Gorges 1	8	3	2	6	4
7	Échiquier de l'Erdre 1	7	3	2	6	4
10	Échiquier de l'Erdre 2	6	3	0	6	6

3ème Tournoi de Maîtres de La Dame Noire

Fin octobre, du 22 au 30, Peio a participé à ce 3^{ème} tournoi de maîtres de la Dame Noire avec pour objectif de réaliser une norme de maître international. Pour ce faire, il fallait faire 6 points minimum sur les neuf parties face à une moyenne elo à 2340 !

Après 3 victoires, 4 matches nuls et 2 défaites, l'objectif n'est malheureusement pas atteint mais cela a été une très bonne expérience. La norme sera pour la prochaine fois !

Peio termine ce tournoi à la 4^{ème} place sur les dix joueurs présents avec 5/9. Une quatrième place habituelle pour Peio depuis quelques temps après Sautron et les championnats de France Adultes.

3e Tournoi de Maîtres															
Grille après la ronde 9															
Pl	Moyenne : 2347	Elo	1	2	3	4	5	6	7	8	9	10	Pts	Ka.	SB
1	g Namig GULIYEV	2579 F	█	1	½	½	0	½	1	½	1	1	6	25	25½
2	f James EDEN	2297 F	0	█	1	½	0	1	1	1	1	0	5½	25	23½
3	f Guillaume PHILIPPE	2319 F	½	0	█	1	1	1	0	1	½	0	5	23	22¼
4	f Peio DUBOUE	2415 F	½	½	0	█	1	0	½	½	1	1	5	22	20%
5	Adel CHOUKRI	2265 F	1	1	0	0	█	1	0	0	1	½	4½	22	21
6	f Hayk MIRIMANIAN	2243 F	½	0	0	1	0	█	½	1	½	1	4½	21	18½
7	g Todor TODOROV	2472 F	0	0	1	½	1	½	█	½	½	½	4½	20	19¼
8	Julien SOHIER	2282 F	½	0	0	½	1	0	½	█	0	1	3½	18	15¼
9	m Atanas DIMITROV	2301 F	0	0	½	0	0	½	½	1	█	1	3½	18	13½
10	f Bertrand VALUET	2300 F	0	1	1	0	½	0	½	0	0	█	3	17	15

Le concours

REGLEMENT

Tous les membres de l'Échiquier de l'Erdré peuvent participer au concours. Pour jouer, il suffit d'envoyer les réponses aux diagrammes et aux questions par mail en précisant bien vos noms et prénoms. Chaque bonne réponse rapporte 1 point, 1 point bonus est accordé si vous répondez correctement à tous les exercices d'un même bulletin.

Adresse mail pour les réponses :
bulletin@echiquierdelerdre.fr

SOLUTIONS DES DIAGRAMMES DU N°14

Diagrammes :

1 : 1...Ce3 2.Fxe3 Dxb5 (2.Dxe2 – Txd1#)

2 : 1.b4 – Fxa4 2.bxa3 et le pion va à dame sans pouvoir être arrêté

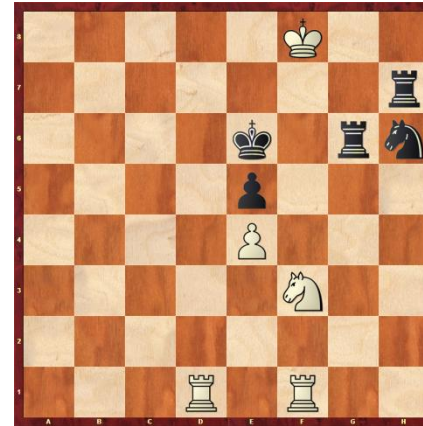
3 : 1...Dh1+ 2.Rxh1 Ff3+ 3.Rg1 Td1#

Diagramme 1



Les blancs jouent et gagnent

Diagramme 2



Les blancs jouent et gagnent

Diagramme 3



Les noirs jouent et gagnent

Dans chacun des 3 diagrammes ci-contre vous devez trouver le coup ou la suite de coups qui vous mènent à la victoire (gain de pièces adverses, promotion d'un pion en dame ou bien échec et mat).

RÉPONSES AUX QUESTIONS DU N°14

1 : Lors d'une partie de 60min KO, j'ai le droit d'arrêter de noter lorsque j'ai moins de 5min à la pendule.

2 : Magnus Carlsen est norvégien.

3 : Sicilienne dragon – Sicilienne Sveshnikov – Sicilienne Paulsen – Sicilienne du clouage – Sicilienne Najdorf – Sicilienne Scheveningue - ...

QUESTIONS

Question 1 : Culture échiquéenne

Quel est le champion du monde actuel après le duel final entre Carlsen, champion du monde en titre, et Karjakin ?

Question 2 : Arbitrage

Citer un départage utiliser exclusivement en match par équipe.

Question 3 : Ouverture

Comment s'appelle l'ouverture qui débute par la suite de coups : « 1. e4 c5 2.c3 » ?